



**MONTAGEANLEITUNG
MOUNTING INSTRUCTIONS
INSTRUCTIONS DE MONTAGE
INSTRUCCIONES DE MONTAJE
GUIDA AL MONTAGGIO**

YAMAHA MT 09 Tracer

© by MRA-Klement GmbH – 11/2015 4025066153367

D

MONTAGEANLEITUNG

YAMAHA MT 09 Tracer

*Wir danken Ihnen für den Kauf einer MRA-Windschutzscheibe.
Bitte lesen Sie diese Montageanleitung vor der Montage gründlich durch und überprüfen Sie die
Stückliste. Wir empfehlen eine Montage durch den Fachhandel.*

Anzahl	Artikel	Artikelnr.	Benötigte Werkzeuge
1	MRA-Scheibe	---	Kreuzschlitzschraubendreher Inbusschlüssel 3mm
2	Linsenschrauben schwarz M5 x 20	10673	
2	Linsenschrauben schwarz M5 x 25	10641	
4	Kunststoffunterlegscheiben	10635	
2	Distanzstücke 3mm	10872	
2	O-Ringe	10992	
1	Kantenschutz mit Klemmhülsen		

Montage der Scheibe am Motorrad:

1. Stellen Sie das Motorrad auf eine ebene Fläche.
2. Demontieren Sie die Originalwindschutzscheibe.
3. Stecken Sie die Inbusschrauben M5 x 25 mit den Kunststoffunterlegscheiben durch die unteren Bohrungen der MRA-Scheibe.
4. Nun stecken Sie die Distanzhülsen 3mm von innen auf die Schrauben und fixieren Sie diese mit den O-Ringen (P 1).
5. Stecken Sie die Inbusschrauben M5 x 20 mit den Kunststoffunterlegscheiben durch die oberen Bohrungen der MRA-Scheibe.
6. Bringen Sie die MRA-Scheibe in Position und ziehen Sie die Inbusschrauben an.
7. Ziehen Sie den mitgelieferten Kantenschutz, wie im Bild 2 gezeigt, auf. Schieben Sie die Klemmhülsen über die Enden des Kantenschutzprofils und drücken Sie diese mit einer Kombizange leicht zusammen, so dass das Kantenschutzprofil geklemmt wird.

Nach Montage und danach in regelmäßigen Abständen alle Schrauben auf festen Sitz prüfen und ggf. nachziehen. Die Scheibe mit Schwamm, Wasser und neutraler Seife reinigen. Lösungsmittel, Alkohol und Benzin beschädigen die Scheibe.

Thank you for buying a MRA Windshield.

Read this manual carefully and check the parts list for completeness before you begin. We recommend that you have your screen fitted by an authorised workshop.

Number	Article	Article No..	Required tools
1	MRA screen	---	Phillips screwdriver 3 mm Allen key
2	Oval head screws, black, M5 x 20 mm	10673	
2	Oval head screws, black, M5 x 25 mm	10641	
4	Plastic washers	10635	
2	3 mm spacers	10872	
2	O-Rings, 4.5 x 1.5 mm	10992	
1	Edge protector strip with end sleeves		

How to mount the screen on your motorbike:

1. Stand your motorbike up on a level surface.
2. Dismantle the original screen.
3. Insert the M5 x 25 mm Allen screws with the plastic washers through the lower holes on the MRA screen.
4. Now place the 3 mm spacers onto to the screws from the inside, and secure them using the O-rings (P1).
5. Insert the M5 x 20 mm Allen screws with the plastic washers through the upper holes on the MRA screen.
6. Position the MRA screen and tighten the Allen screws.
7. Install the edge protector strip as shown in P2. Place the end sleeves over the end of the edge protector strip and gently squeeze the sleeves with a pair of pliers to secure the edge protector strip.

After installation, check that all of the screws are tight; tighten them up if necessary. Repeat this at regular intervals. Clean the screen with water, neutral soap and a sponge. Do not use solvents, alcohol or spirits to clean the screen as they will damage it.

F

INSTRUCTIONS DE MONTAGE YAMAHA MT 09 Tracer

Merci d'avoir acheté un pare-brise MRA.

Veillez lire attentivement ces instructions de montage et vérifier la liste des pièces. Nous vous recommandons de confier le montage à un revendeur spécialisé.

Nombre	Article	Modèle.	Outils nécessaires
1	Vitre MRA	---	Tournevis cruciforme Clé six pans 3 mm
2	Vis à tête cylindrique bombée noires M5 x 20	10673	
2	Vis à tête cylindrique bombée noires M5 x 25	10641	
4	Rondelles en plastique	10635	
2	Entretoises 3 mm	10872	
2	Joints toriques	10992	
1	Profilé de protection des arêtes avec douilles de serrage		

Montage de la vitre sur la moto:

1. Placez la moto sur une surface plane.
2. Démontez le pare-brise d'origine.
3. Introduisez les vis à six pans creux M5 x 25 avec les rondelles en plastique dans les trous situés en bas de la vitre MRA.
4. Maintenant, placez de l'intérieur les entretoises de 3 mm sur les vis et fixez-les à l'aide des joints toriques (P 1).
5. Introduisez les vis à six pans creux M5 x 20 avec les rondelles en plastique dans les trous situés en haut de la vitre MRA.
6. Mettez la vitre MRA en position et serrez les vis à six pans creux.
7. Enfilez le profilé de protection des arêtes fourni de la manière illustrée dans la figure 2. Coupez les douilles de serrage par-dessus les extrémités du profilé de protection des arêtes et comprimez-les légèrement à l'aide d'une pince combinée de façon à serrer le profilé de protection des arêtes.

Après le montage et ensuite, à des intervalles réguliers, vérifiez si toutes les vis sont bien serrées. Si nécessaire, les resserrer. Nettoyez le pare-brise à l'aide d'une éponge, de l'eau et du savon neutre. Ne jamais utiliser du solvant, de l'alcool ou l'essence, car ces produits risqueraient d'endommager le pare-brise.

Grazie per aver acquistato un cupolino MRA.
Si prega di leggere attentamente la guida prima del montaggio e di verificare la distinta pezzi.
Consigliamo di rivolgersi a un rivenditore autorizzato per il montaggio.

Numero	Articolo	Modello	strumenti richiesti
1	Cupolino MRA	---	Cacciavite a croce
2	Viti a testa bombata nere M5 x 20	10673	Chiave a brugola da 3 mm
2	Viti a testa bombata nere M5 x 25	10641	
4	Rondelle in plastica	10635	
2	Distanziali da 3 mm	10872	
2	O-ring	10992	
1	Profilo paraspigoli con manicotti di serraggio		

Montaggio del cupolino sulla moto:

1. Sistemare la moto su una superficie piana.
2. Smontare il parabrezza originale.
3. Inserire le viti a esagono incassato M5 x 25 con le rondelle in plastica nei fori inferiori del cupolino MRA.
4. A questo punto, inserire le boccole distanziali da 3 mm dall'interno sulle viti e fissarle con gli o-ring (P 1).
5. Inserire le viti a esagono incassato M5 x 20 con le rondelle in plastica nei fori superiori del cupolino MRA.
6. Portare il cupolino MRA in posizione e serrare le viti a esagono incassato.
7. Tirare il profilo paraspigoli in dotazione, come indicato in figura 2. Tagliare i manicotti di serraggio sulle estremità del profilo paraspigoli e comprimerli leggermente con una pinza universale così da bloccare il profilo stesso.

Dopo il montaggio e, successivamente, a intervalli regolari controllare che tutte le viti siano in sede ed eventualmente serrarle. Pulire il cupolino con una spugna, acqua e un sapone neutro. Solventi, alcol e benzina lo danneggiano.

ES

INSTRUCCIONES DE MONTAJE YAMAHA MT 09 Tracer

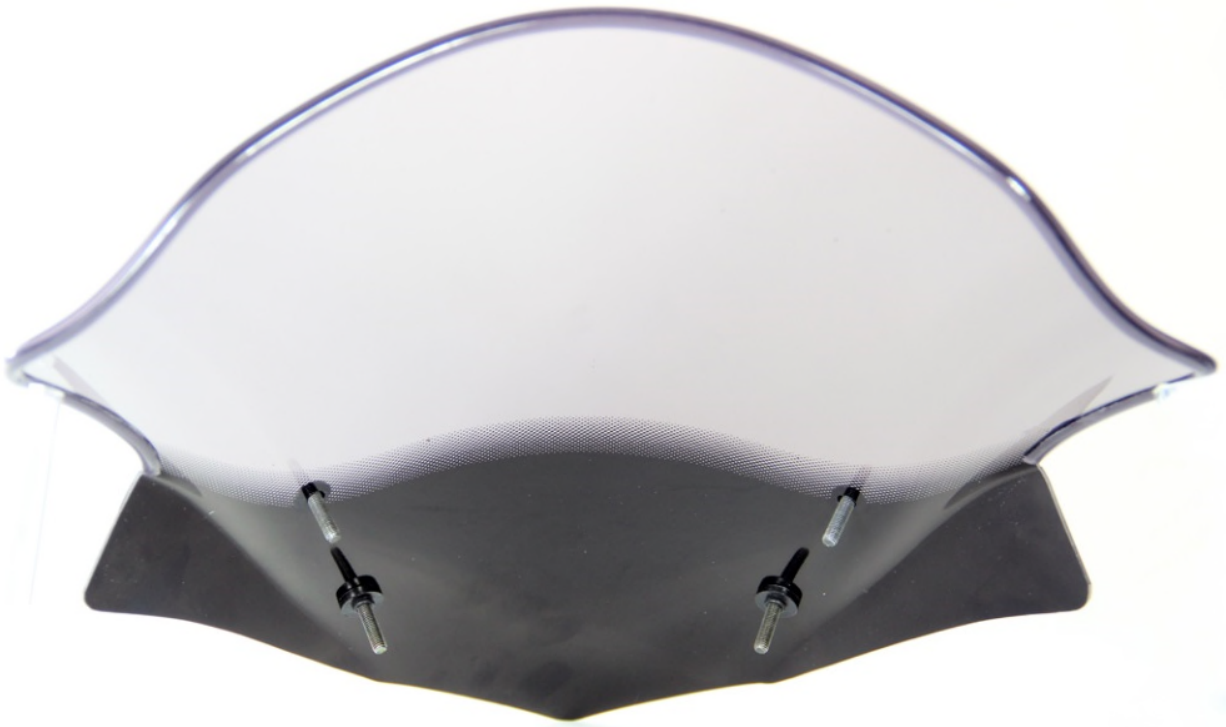
Gracias por la compra de un parabrisas MRA.
Antes de proceder al montaje, lea este manual y compruebe la lista de piezas. Recomendamos el montaje a través de un comercio especializado.

Número	Artículo	Modelo	Herramientas necesarias
1	Parabrisas MRA	---	Destornillador de estrella Llave Allen 3mm
2	Tornillo alomado negro M5 x 20	10673	
2	Tornillo alomado negro M5 x 25	10641	
4	Arandelas plásticas	10635	
2	Piezas distanciadoras 3mm	10872	
2	Juntas tóricas	10992	
1	Protección para bordes con casquillos de retención		

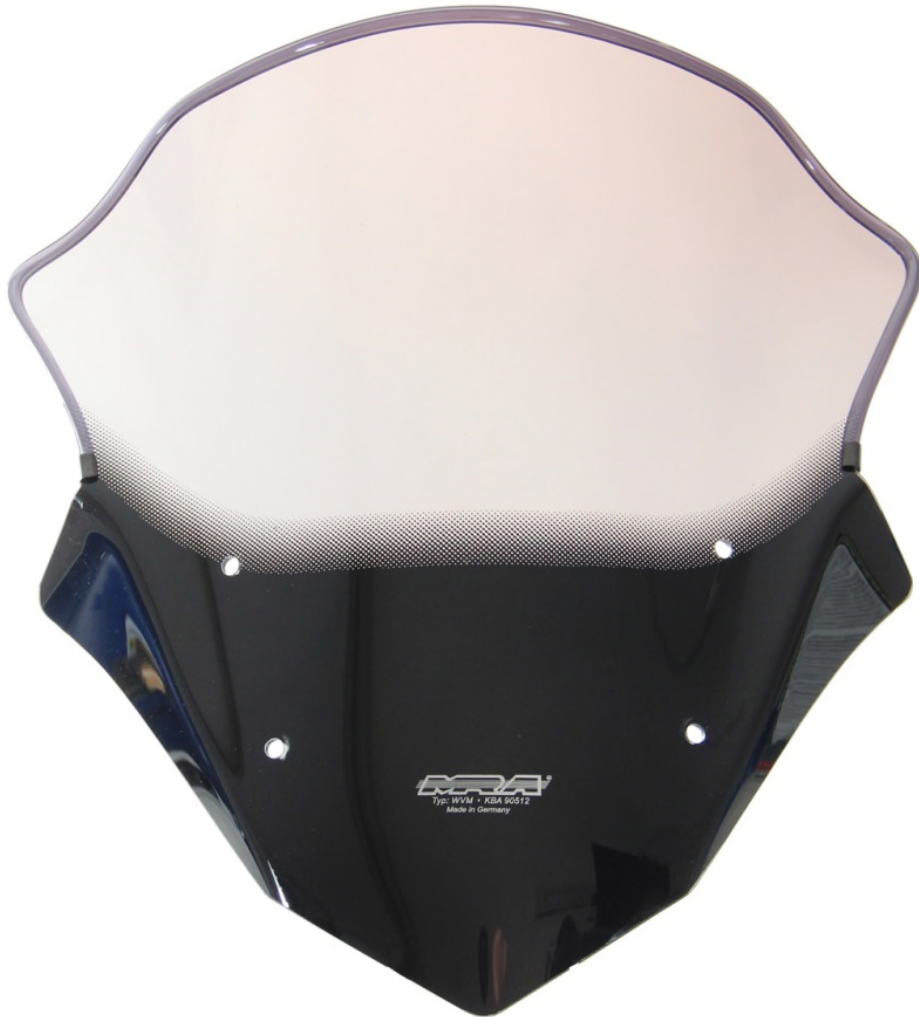
Montaje del parabrisas en la motocicleta:

1. Coloque la motocicleta sobre una superficie plana.
2. Desmonte el parabrisas original.
3. Inserte los tornillos con hembra hexagonal M5 x 25 junto con las arandelas plásticas a través de los orificios de la parte inferior del parabrisas MRA.
4. Inserte ahora los casquillos distanciadores de 3mm en los tornillos desde el interior y fíjelos con las juntas tóricas (P 1).
5. Inserte los tornillos con hembra hexagonal M5 x 20 junto con las arandelas plásticas a través de los orificios situados en la parte superior del parabrisas MRA.
6. Coloque el parabrisas MRA en su posición y apriete bien los tornillos con hembra hexagonal.
7. Monte la protección para bordes que se suministra tal y como se muestra en la imagen 2. Corte los casquillos de retención que sobresalgan de los extremos del perfil de protección para bordes y apriételos suavemente con un alicate universal de forma que el perfil protector para bordes quede sujeto.

Después del montaje, y más adelante a intervalos regulares, comprobar que todos los tornillos están bien colocados y dado el caso volver a apretarlos. Limpiar el cristal del parabrisas con una esponja, agua y jabón neutro. Los disolventes, el alcohol y la gasolina dañan el cristal.



P 1



P 2